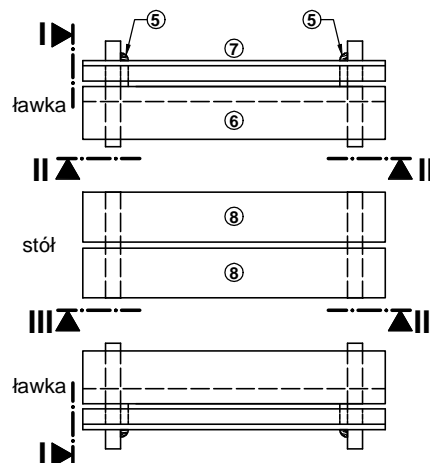


ELEMENT B-(2)

/ ławostół bez zadaszienia /

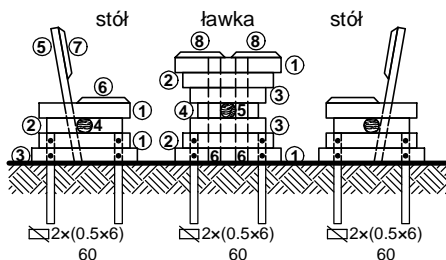
RZUT ŁAWOSTOŁU

skala 1:50



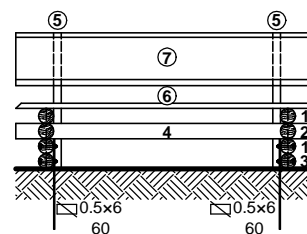
WIDOK I-I

skala 1:50



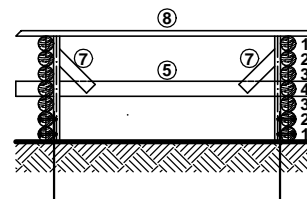
WIDOK II-II

skala 1:50



WIDOK III-III

skala 1:50



ŁAWKA - ZESTAWIENIE ELEMENTÓW DLA 1 ŁAWKI					
Nr elementu	Nazwa elementu	Średnica/przekrój	Długość	Liczba elementów	Objętość razem
[---]	[---]	[cm]	[cm]	[sztuk]	[m ³]
1	Belka boczna	Ø10	60	4	0.019
2	Belka boczna	Ø10	50	2	0.008
3	Belka boczna	Ø10	70	2	0.011
4	Usztywnienie	Ø10	200	1	0.016
5	Podpórka	1/2 Ø12	91.5	2	0.005
6	Siedzisko	3.5x35	200	1	0.025
7	Oparcie	3.5x35	200	1	0.025
					0.109

ZESTAWIENIE ELEMENTÓW DLA STOŁU					
Nr elementu	Nazwa elementu	Średnica/przekrój	Długość	Liczba elementów	Objętość razem
[---]	[---]	[cm]	[cm]	[sztuk]	[m ³]
1	Belka boczna	Ø14	70	4	0.043
2	Belka boczna	Ø14	60	4	0.037
3	Belka boczna	Ø14	50	4	0.031
4	Belka boczna	Ø14	40	2	0.012
5	Usztywnienie 1	Ø12	200	1	0.023
6	Usztywnienie 2	1/2 Ø12	70	4	0.016
7	Usztywnienie 3	1/2 Ø12	38.5	4	0.009
8	Błat stołu	3.5x33	200	2	0.046
					0.217

MATERIAŁY

Konstrukcja drewniana:
Tarcica: klasa C18

Łączniki:
Śruby: M-12, klasy 4.8, l= 150mm
Podkładki: Ø30 [mm]
Wkręty samowierzące do drewna lub gwoździe

UWAGI

Elementy drewniane zaimpregnować przeciwko czynnikom biologicznym, wilgoci oraz środkami ogniochronnymi do stopnia niezapalności wg norm przedmiotowych.

PRZEDSIĘBIORSTWO BUDOWLANO - INWESTYCYJNE "NAOS"

INŻ. BOGUSŁAW DROŹDŹ

78-320 Połczyn-Zdrój, ul. B. Chrobrego 24, tel., fax./94-36-620-91/

Investor:	Gmina Postomino, Postomino 30, 76-113 Postomino	
Objekt:	Ławostół bez zadaszienia	
Położenie obiektu:	gm. Postomino, działki nr 107 i 108, obr. Pałowo 0019	
Investycja:	Zagospodarowanie terenu pod rekreację z elementami małej architektury w miejscowości PAŁOWO	
Stadium:	Projekt budowlany /architektura i konstrukcja/	Data: IX-2016 r.
Treść rysunku:	ŁAWOSTÓŁ BEZ ZADASZENIA RZUT I WIDOKI I-I, II-II, III-III	Rys. nr: 4 Skala: 1: 50
Projektant wiodący	inż. Bogusław Drożdż	Nr uprawnień: A/PNB/8300/268/81
Architektura	mgr inż. arch. Andrzej Tyszecki	Nr uprawnień: A/PNB/8300/268/81
Opracował	Krzysztof Popielewski	Nr uprawnień: -----